



АДМИНИСТРАЦИЯ ГОРОДА ПЕРМИ
ДЕПАРТАМЕНТ ЗЕМЕЛЬНЫХ ОТНОШЕНИЙ

Сибирская ул., д. 15, Пермь, 614000, тел. (342) 212-46-78, факс 212-41-51
e-mail: dzo@gorodperm.ru, http://www.gorodperm.ru

РАЗРЕШЕНИЕ
на размещение объекта
№ 21-01-44-183 от 02 ФЕВ 2022

Департамент земельных отношений администрации города Перми в соответствии с пунктом 3 статьи 39.36 Земельного кодекса Российской Федерации, Положением о порядке и условиях размещения объектов на землях или земельных участках, находящихся в государственной или муниципальной собственности, на территории Пермского края без предоставления земельных участков и установления сервитутов, публичного сервитута, утвержденным постановлением Правительства Пермского края от 22.07.2015 № 478-п, заявлением от 25 января 2021г № 21-01-06-523

разрешает Фонду защиты прав граждан – участников строительства ПК (ИНН 5902058216, ОГРН 1205900013021, место нахождения: 614015, Пермский край, г. Пермь, ул. Советская, д. 40)

размещение объекта: проезды, в том числе вдольтрассовые, и подъездные дороги, для размещения которых не требуется разрешения на строительство

на землях: государственная собственность на которые не разграничена

местоположение: Пермский край, г. Пермь, Кировский район, ул. Адмирала Ушакова, 34, кадастровый номер земельного участка 59:01:1713127:7

разрешение выдано на срок: 1 год

Дополнительные условия размещения:

Территория, согласно схеме, расположена в зонах с особыми условиями использования территорий: охранный зона объектов электросетевого хозяйства, приаэродромная территория аэродрома аэропорта Большое Савино.

Фонду защиты прав граждан – участников строительства ПК:

1. Соблюдать Правила охраны электрических сетей, установленные постановлением Правительства Российской Федерации от 24 февраля 2009 г. № 160 «О порядке установления охранных зон объектов электросетевого хозяйства и особых условий использования земельных участков, расположенных в границах таких зон»;

2. Соблюдать Правила использования воздушного пространства, установленные постановлением Правительства Российской Федерации

от 11 марта 2010 г. № 138 «Об утверждении Федеральных правил использования воздушного пространства Российской Федерации»;

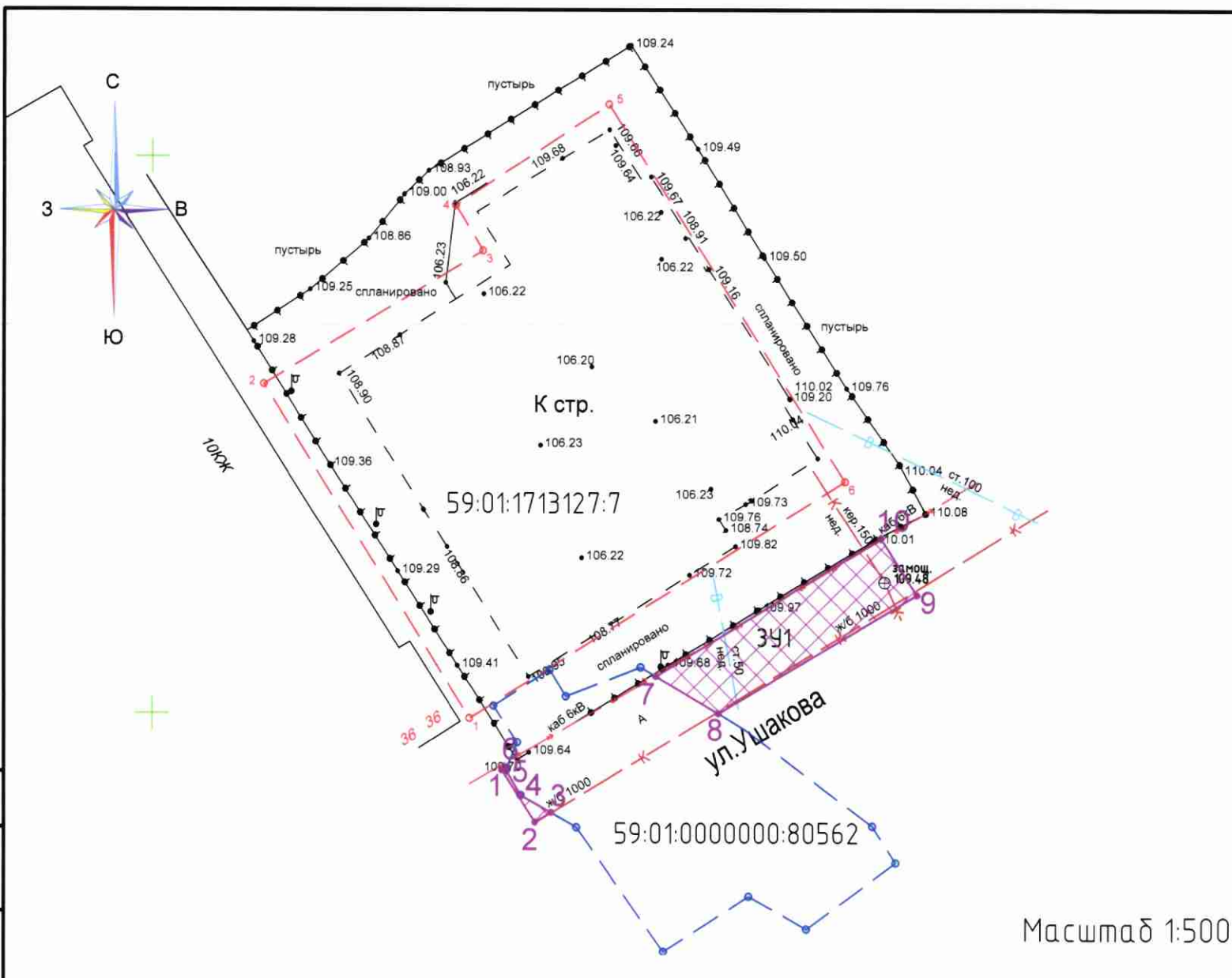
Приложение: схема предполагаемых к использованию земель или части земельного участка на 1 л. в 1 экз.

Исполняющий обязанности заместителя
главы администрации города Перми –
начальника департамента земельных
отношений администрации города Перми



Е.Н.Гонцова

Согласовано					
Инф. № подл.	Подп. и дата	Взам. инф. №			



- Условные обозначения:
- вновь образованная часть границы;
 - - - граница земельного участка 59:01:1713127:7;
 - - - граница земельного участка 59:01:0000000:80562;
 - 2 — надписи номеров вновь образованных характерных точек;
 - 391 — номер образуемого земельного участка;
 - 59:01:1713127 — номер кадастрового квартала;
 - 7 — кадастровый номер земельного участка;
 - образованная часть под проезд.

Заявитель
Коробов А. В.
Первый зам. генерального
директора Фонда защиты
прав граждан-участников
строительства ПК

Схема предполагаемых к использованию земель и части земельного участка

Объект <<Проезды, в том числе вдольтрассовые, и подъездные дороги, для размещения которых не требуется разрешения на строительство.>>;

Местоположение: 391-южнее участка 59:01:1713127:7, Пермский край, г. Пермь, Кировский район, ул. Адмирала Ушакова, 34.

Площадь земель или части земельного участка: 134.69 кв.м.

Категория земель: Земли населённых пунктов

Вид разрешенного использования: Проезды, в том числе вдольтрассовые, и подъездные дороги, для размещения которых не требуется разрешения на строительство..

МСК-59 (Зона 2)

Условный номер земельного участка -		
Площадь земельного участка 391-134.69 м2.		
Обозначение характерных точек границ		
Номер	Координаты, м	
	X	Y
1	520244.863	2218331.649
2	520240.179	2218334.612
3	520241.047	2218336.072
4	520242.620	2218333.340
5	520244.880	2218332.030
6	520245.159	2218332.140
7	520253.340	2218345.521
8	520249.986	2218351.115
9	520260.601	2218368.977
10	520265.711	2218365.765

Описание границ смежных землепользователей

от точки 3-6-земли 59:01:0000000:80562, Пермский край, г. Пермь, Кировский район, ул. Адмирала Ушакова.;

от точки 7-8-земли 59:01:0000000:80562, Пермский край, г. Пермь, Кировский район, ул. Адмирала Ушакова.